

**UWAGI:**

Wysokość kondygnacji h=250 cm

Kataryzna Białochwiec-Barszcz  
 UPRRAWNIENIA BUDOWLANE  
 NR EWIDENCYJNY L.O.D/2092/WO/W/13  
 do budowania w oparciu o powyższe w granicach  
 w specjalności kosztorysowo-budowlanej

**PROJEKTANT**



**ART DOM**  
 Rafal Tokarek

44-122 Glinice, ul. ŻWI 11/5, tel./fax (032) 232-82-13.

**INWESTOR**

ADMINISTRACJA NIERUCHOMOŚCIAMI LÓD  
 "KONSTANTYNOWSKA"  
 91-072 ŁÓDŹ, UL. ŚW. JERZEGO 11

**NAZWA PROJEKTU**

INWENTARYZACJA BUDOWLANA BUDYNKU

**OBIEKT**

UL. PIETRUSIŃSKIEGO 12/14 W ŁÓDZI

**TYTUŁ**

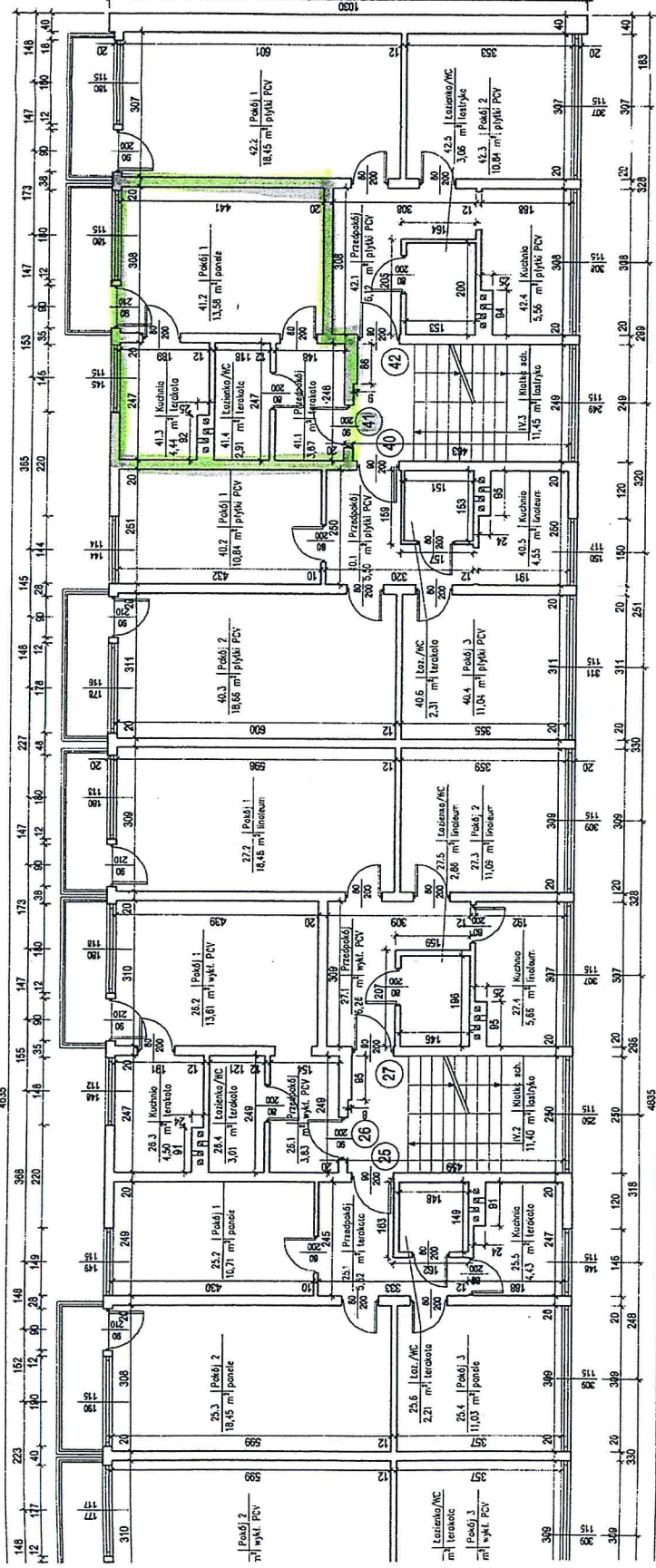
RZUT III PIĘTRA

**PROJEKTOWAŁ:**

MGR INŻ. Z. PRZYBYŁ  
 mgr inż. arch.  
 Marcin Ligarski

**NR RYSUNKU**

**ADRT-06-A-04-05**



**Lokal mieszkalny 25**

25.1	Przedpokój	5,52 m <sup>2</sup>
25.2	pokój 1	10,71 m <sup>2</sup>
25.3	pokój 2	18,45 m <sup>2</sup>
25.4	pokój 3	11,03 m <sup>2</sup>
25.5	Kuchnia	4,43 m <sup>2</sup>
25.6	łazienka/WC	2,21 m <sup>2</sup>
<b>RAZEM:</b>		<b>52,35 m<sup>2</sup></b>

**Lokal mieszkalny 26**

26.1	przedpokój	3,83 m <sup>2</sup>
26.2	pokój 1	13,61 m <sup>2</sup>
26.3	kuchnia	4,50 m <sup>2</sup>
26.4	łazienka/WC	3,01 m <sup>2</sup>
<b>RAZEM:</b>		<b>24,95 m<sup>2</sup></b>

**Lokal mieszkalny 27**

27.1	przedpokój	6,26 m <sup>2</sup>
27.2	pokój 1	18,46 m <sup>2</sup>
27.3	pokój 2	11,09 m <sup>2</sup>
27.4	kuchnia	5,66 m <sup>2</sup>
27.5	łazienka/WC	2,86 m <sup>2</sup>
<b>RAZEM:</b>		<b>44,33 m<sup>2</sup></b>

**Lokal mieszkalny 40**

40.1	przedpokój	5,50 m <sup>2</sup>
40.2	pokój 1	10,84 m <sup>2</sup>
40.3	pokój 2	18,66 m <sup>2</sup>
40.4	pokój 3	11,04 m <sup>2</sup>
40.5	kuchnia	4,55 m <sup>2</sup>
40.6	łazienka/WC	2,31 m <sup>2</sup>
<b>RAZEM:</b>		<b>52,90 m<sup>2</sup></b>

**Lokal mieszkalny 41**

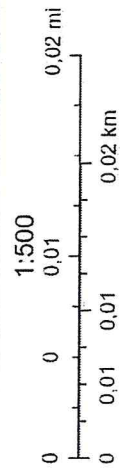
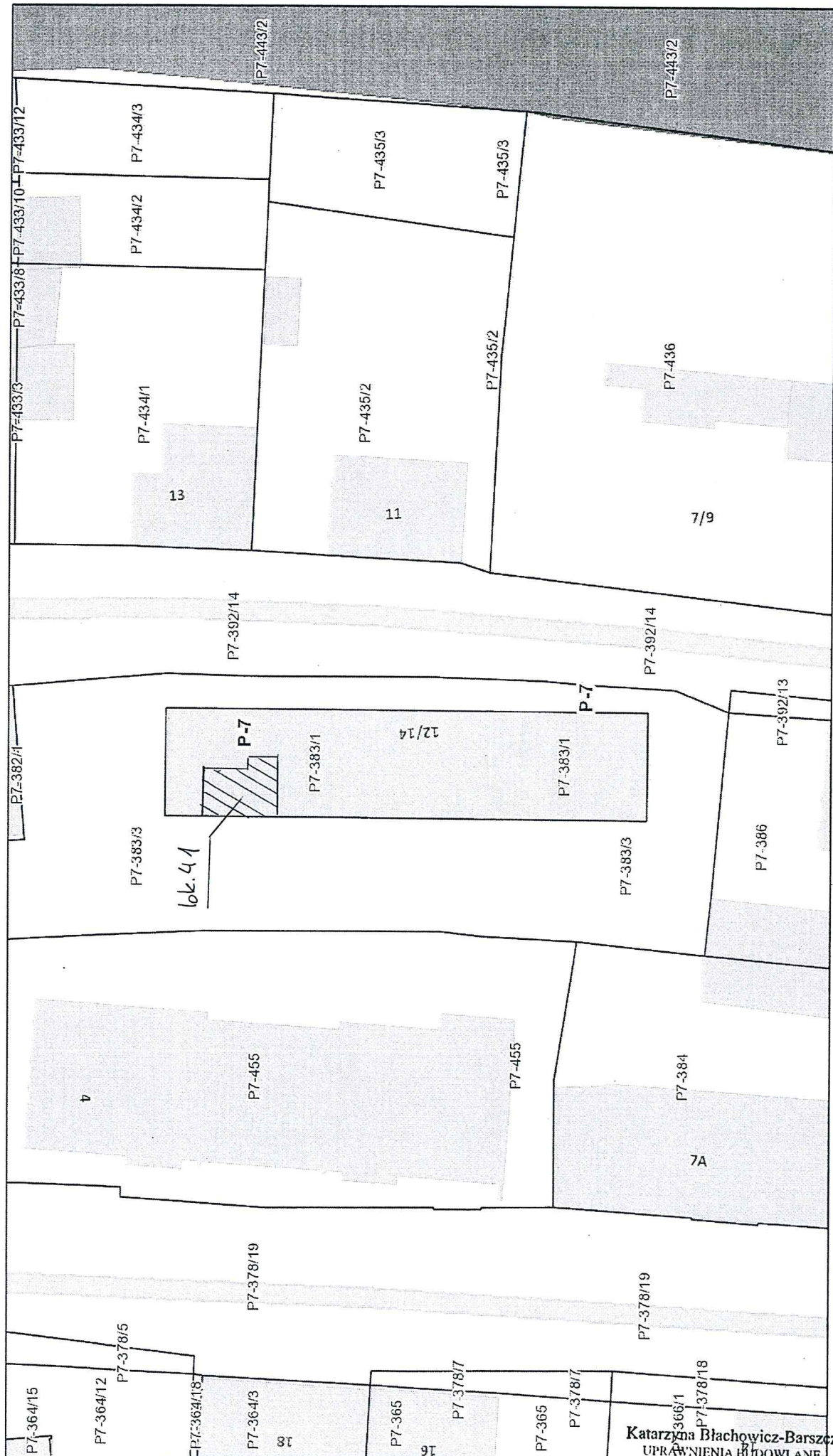
41.1	przedpokój	3,67 m <sup>2</sup>
41.2	pokój 1	13,58 m <sup>2</sup>
41.3	kuchnia	4,44 m <sup>2</sup>
41.4	łazienka/WC	2,91 m <sup>2</sup>
<b>RAZEM:</b>		<b>24,60 m<sup>2</sup></b>

**Lokal mieszkalny 42**

42.1	przedpokój	5,72 m <sup>2</sup>
42.2	pokój 1	9,45 m <sup>2</sup>
42.3	pokój 2	7,84 m <sup>2</sup>
42.4	kuchnia	5,56 m <sup>2</sup>
42.5	łazienka/WC	3,06 m <sup>2</sup>
<b>RAZEM:</b>		<b>41,63 m<sup>2</sup></b>

ZA ZAGODNOŚĆ  
 Z OCHRONĄ LUB

MIEJSKI ADMINISTRATOR  
 NIERUCHOMOŚCI  
 Beata Pyda  
 INSPEKTOR



wrzesień 18, 2023

- Obręby
- Budynek
- wybudowany
- w budowie
- podziemne
- Działki
- Adresy

Katarzyna Błachowicz-Barszcz  
 UPRAWNIENIA BUDOWLANE  
 NR EWIDENCYJNY LOD/2092/OWOK/13  
 do kierowania robotami budowlanymi bez ograniczeń  
 w specjalności konstrukcyjno-budowlanej